



Estudio sobre las condiciones de competencia en el mercado de la carne bovina en El Salvador

22 de noviembre 2018

Contenido

1. Aspectos generales del estudio
2. Esquema de la cadena de valor
3. Caracterización de oferta y demanda
4. Desempeño del mercado regional
5. Mercados relevantes
6. Barreras a la entrada
7. Mercado de distribución mayorista
8. Mercado de distribución minorista en el canal moderno
9. Recomendaciones

Estudio sobre las condiciones de competencia en el mercado de la carne bovina en El Salvador

1. ASPECTOS GENERALES DEL ESTUDIO

Antecedentes

- **Nombre del estudio:**

Estudio sobre las Condiciones de Competencia en el Mercado de la Carne Bovina en El Salvador.

- **Fecha de inicio:**

Abril de 2017

- **Elaborado por:**

Intendencia Económica

Justificación

En monitoreo de 2016, para el período 2007-2014, se identificaron los siguientes aspectos:

- La producción nacional se redujo un 48.7%, las importaciones un 22.6% y el consumo aparente un 39%. Paralelamente se incrementó el precio local un 42.5%.
- Las importaciones han representado, en promedio, el 41.1% del consumo local; en los últimos diez años, el 75% de ese volumen fue de origen nicaragüense.
- Contracción en fuentes de abastecimiento local y alta dependencia de importaciones pueden impactar directamente en los precios.

Objetivo

Realizar una caracterización del mercado de la carne bovina en El Salvador para conocer su:

- Composición
- Tamaño
- Precios
- Participantes
- Regulaciones
- Otros aspectos relevantes

Con el fin de analizar sus condiciones de competencia, obtener conclusiones y proponer recomendaciones de política pública para mejorar la eficiencia del mercado.

Proceso metodológico

Planificación

Recolección
de
información

Elaboración
de informe
borrador

Retroalimen-
-tación con
agentes

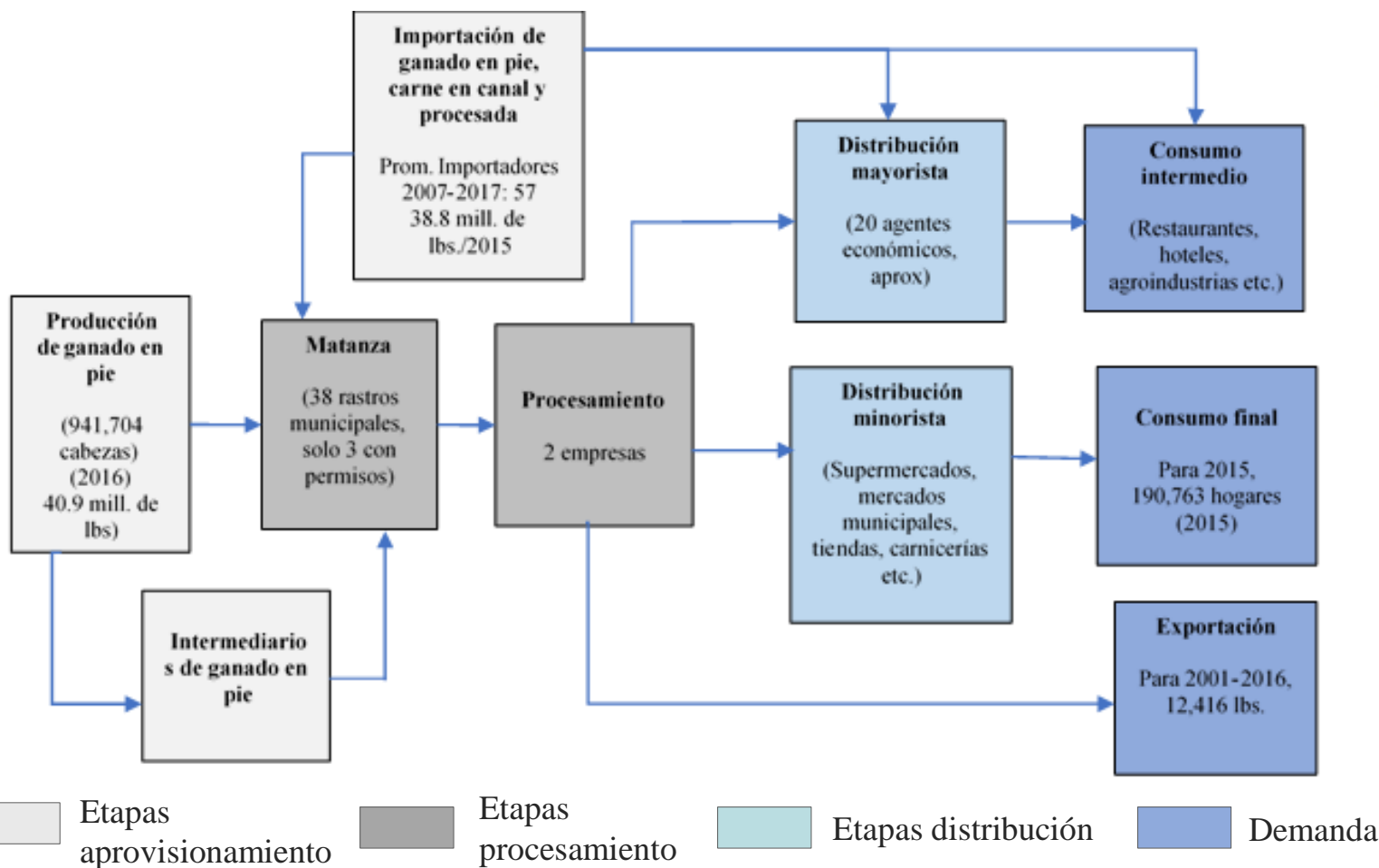
Aprobación
CDSC

Divulgación

Estudio sobre las condiciones de competencia en el mercado de la carne bovina en El Salvador

2. ESQUEMA DE LA CADENA DE VALOR

Cadena de valor



Fuente: elaboración propia con base en información recabada en el estudio.

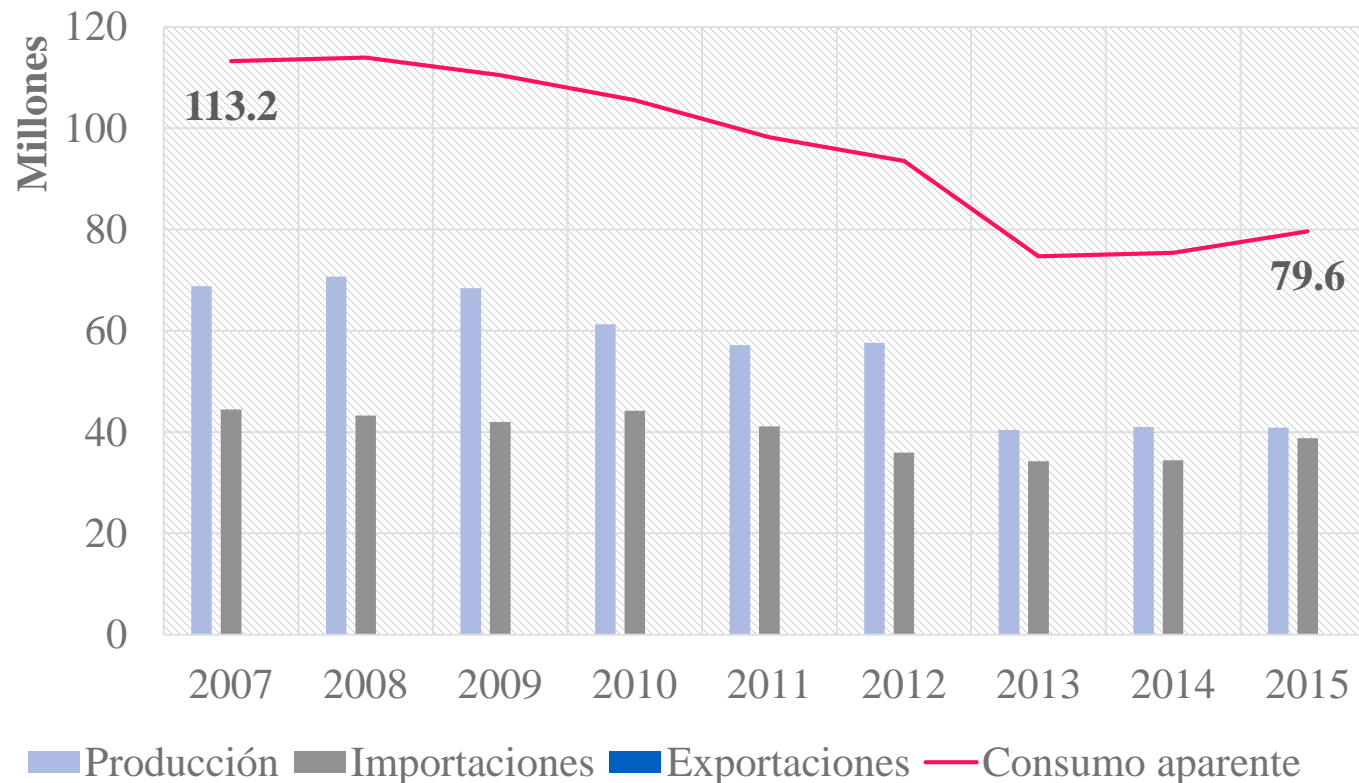
Estudio sobre las condiciones de competencia en el mercado de la carne bovina en El Salvador

3. CARACTERIZACIÓN DE OFERTA Y DEMANDA

Oferta y demanda

Existe un déficit en la producción local de carne bovina para suplir la demanda.

Demanda y oferta disponible de carne bovina
(millones de libras)



Fuente: elaboración propia con base en datos del MAG y el BCR (2016)

Demanda nacional

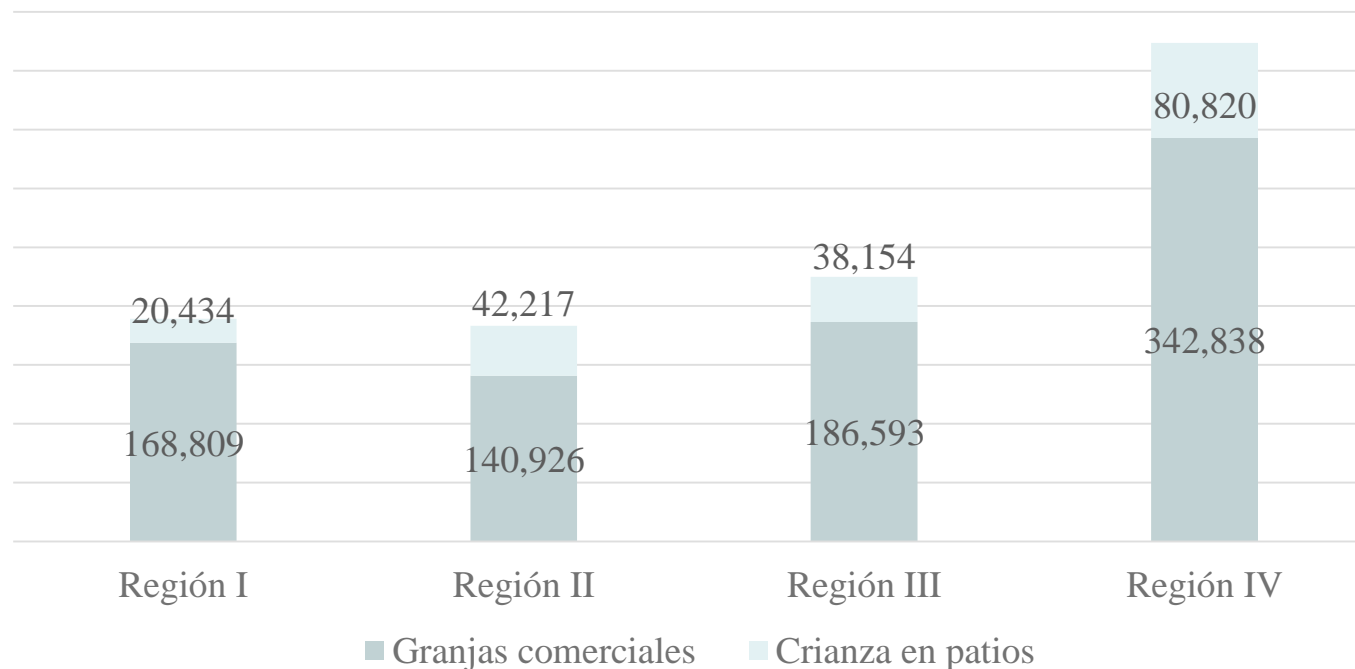
Gasto de los hogares en carne bovina (comparación 2007 – 2015)

Año	Hogares que consumieron carne bovina (%)	Gasto mensual promedio por hogar (USD\$)
2007	20.9	16.4
2015	10.8	13.9
Var.(%) 2015/07	-48.3	-15.2

Fuente: Elaboración propia con base en datos de la Encuesta de Hogares de Propósitos Múltiples (EHPM) 2007 y 2015 (DIGESTYC, 2007-2015).

Oferta nacional

Inventario de ganado bovino (Número de cabezas, 2015)



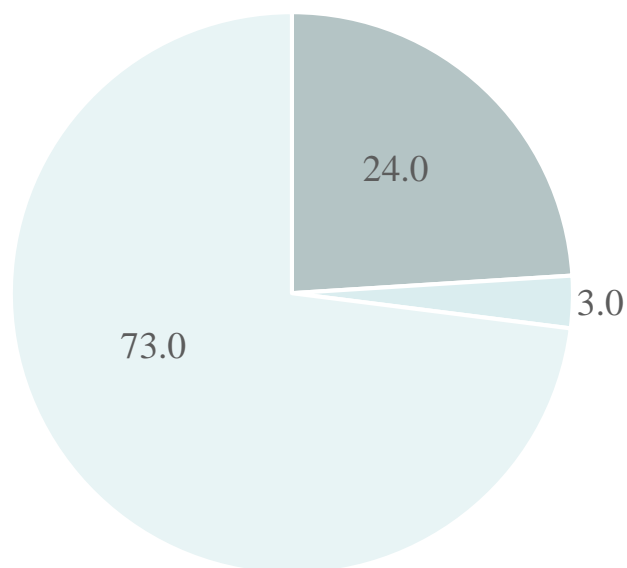
Total ganado
2015:
1,020,791

Fuente: Ministerio de Agricultura y Ganadería (2015)

Nota: Al momento de concluir el estudio, el MAG publicó los datos de 2016, estableciéndose una reducción de 79,087 cabezas de ganado (7.7%) respecto al 2015 y, una caída del 24.5% con respecto al 2010 (305,729 cabezas).

Oferta nacional

Tipos de ganadería en El Salvador (%, 2015)

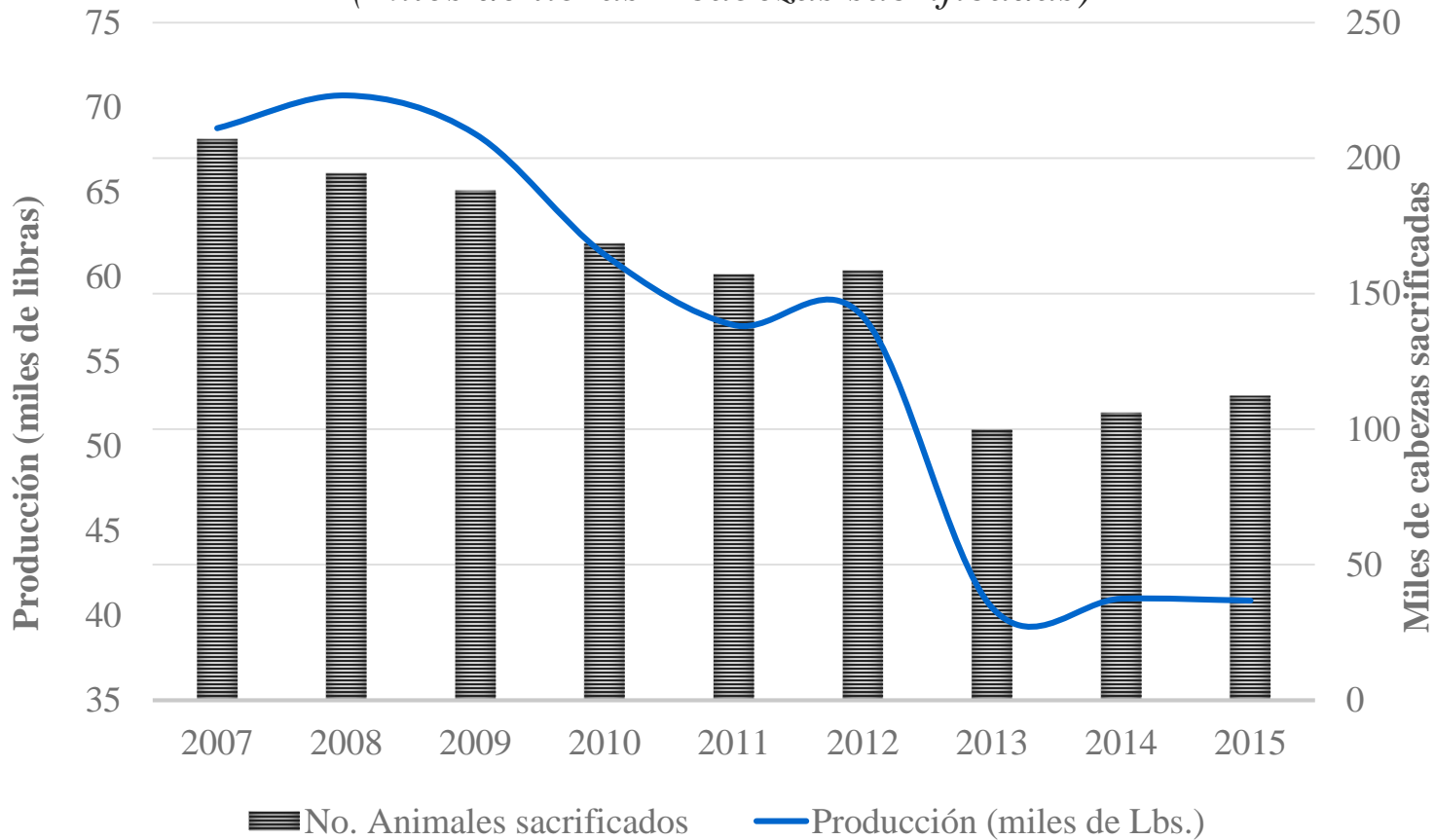


- Subsistencia
- Especializada en producción de leche
- Doble propósito

Fuente: Ministerio de Agricultura y Ganadería (2015)

Oferta nacional

Sacrificio y producción nacional de carne (miles de libras – cabezas sacrificadas)

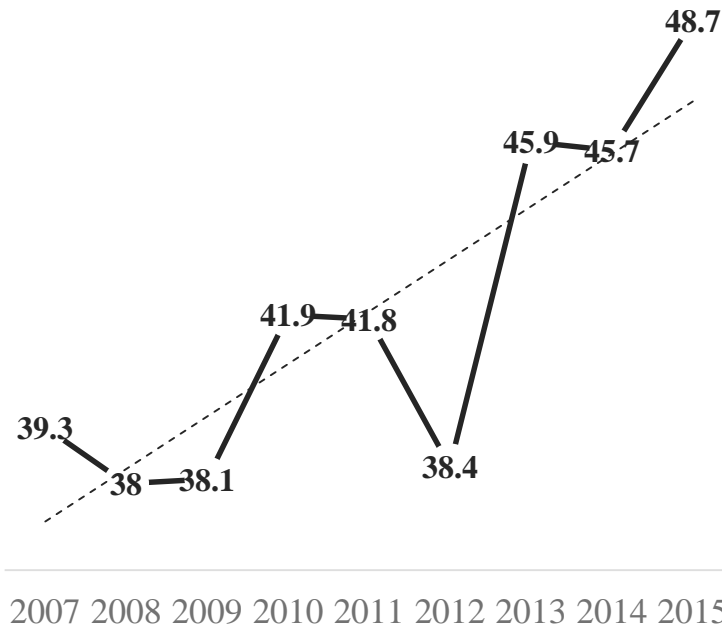


Fuente: elaboración propia con base en datos del MAG (2015)

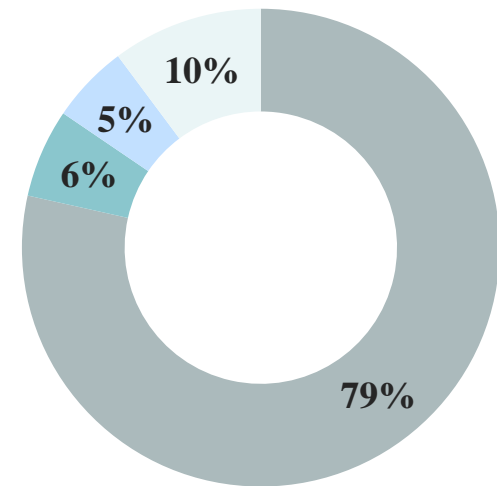
Oferta nacional

El Salvador depende cada vez más del mercado regional para suplir su consumo.

Participación de las importaciones en la oferta disponible (%)



Importaciones por país de origen (% , 2017)



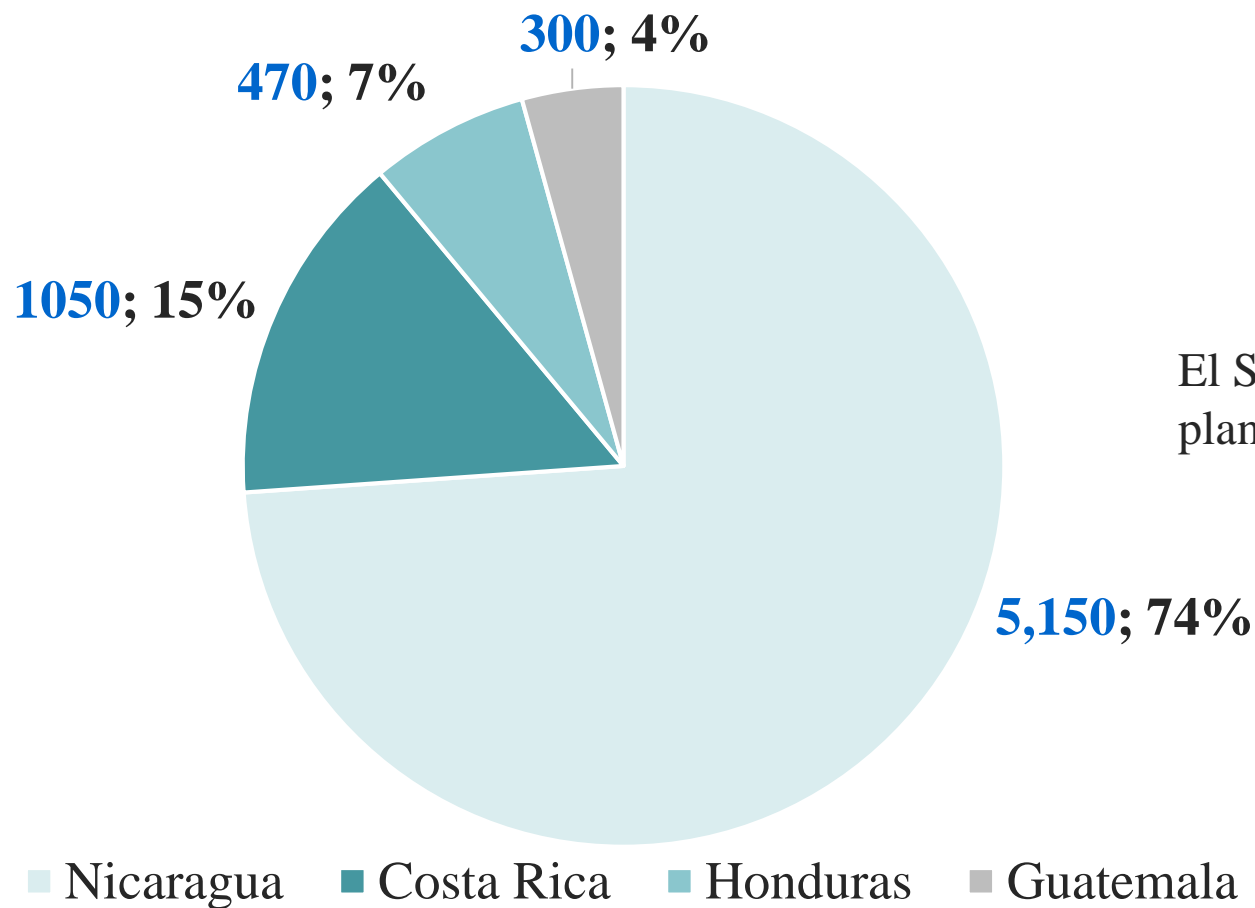
■ Nicaragua ■ Estados Unidos ■ Guatemala ■ Otros

Fuente: elaboración propia con base en datos del MAG y el BCR (2016)

Estudio sobre las condiciones de competencia en el mercado de la carne bovina en El Salvador

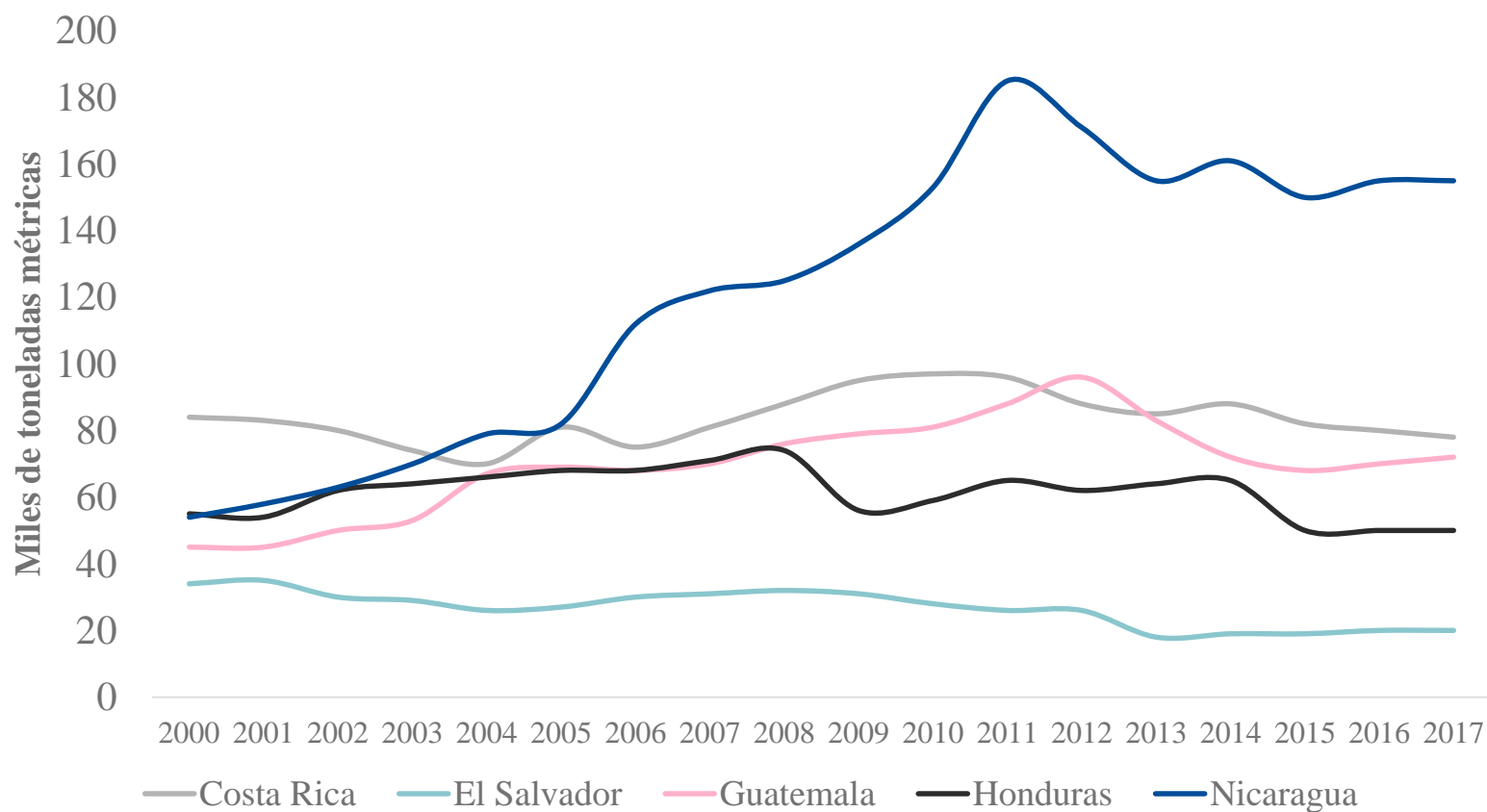
4. DESEMPEÑO DEL MERCADO REGIONAL

Capacidad instalada de plantas certificadas para exportación por país de C.A. (sacrificio diario; %)



Fuente: Elaboración propia con base en información de las plantas procesadoras

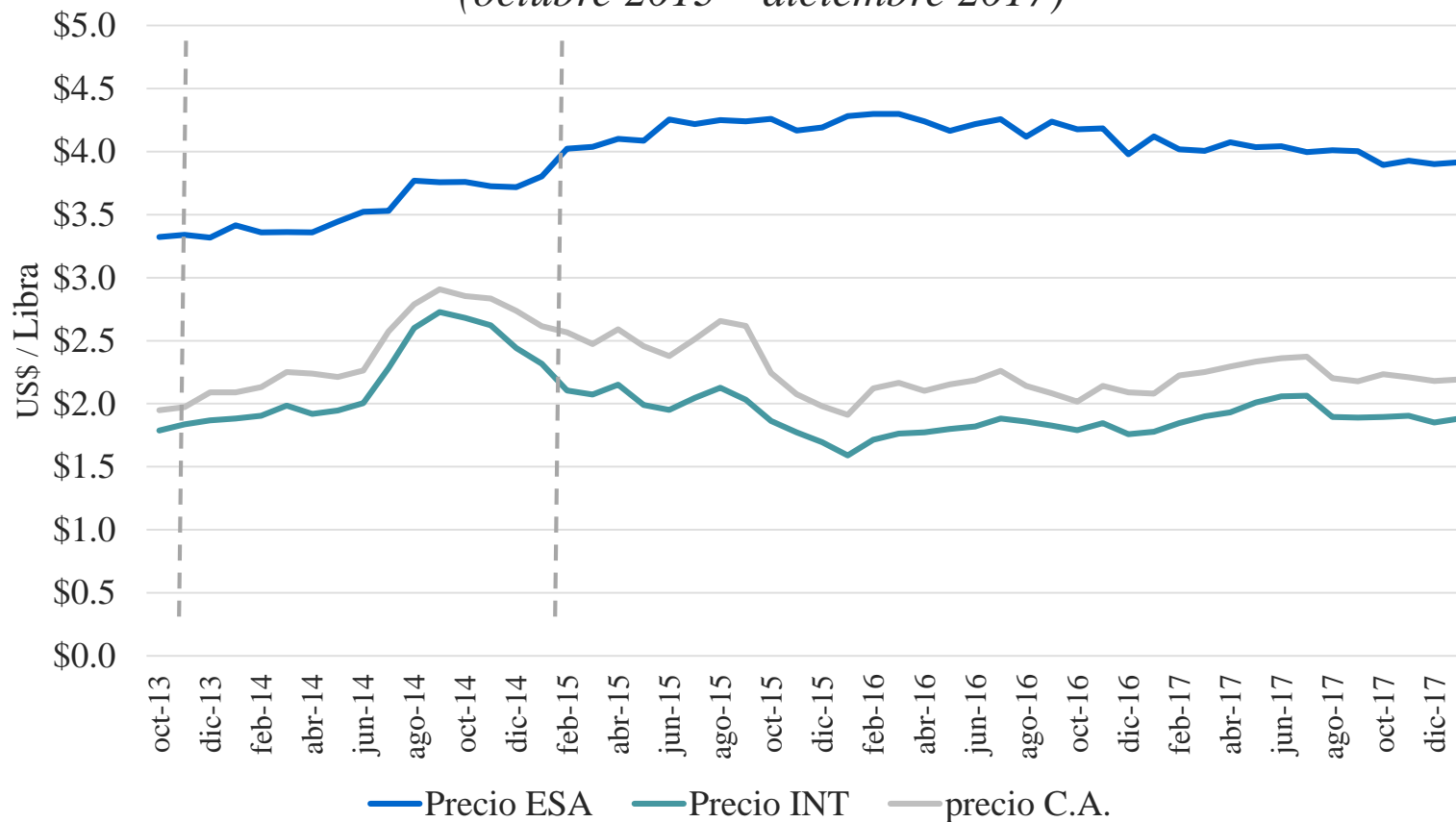
Producción de carne bovina en Centroamérica (2000 – 2017)



Fuente: Elaboración propia con base en cifras del Departamento de Agricultura de los Estados Unidos

Posterior a 2014, los precios regionales e internacionales se ajustaron a la baja, mientras los nacionales se han mantenido altos. Esto sugiere que el alza sostenida en los precios nacionales se debe a factores internos.

Precios de carne bovina nacionales, regionales e internacionales (octubre 2013 – diciembre 2017)



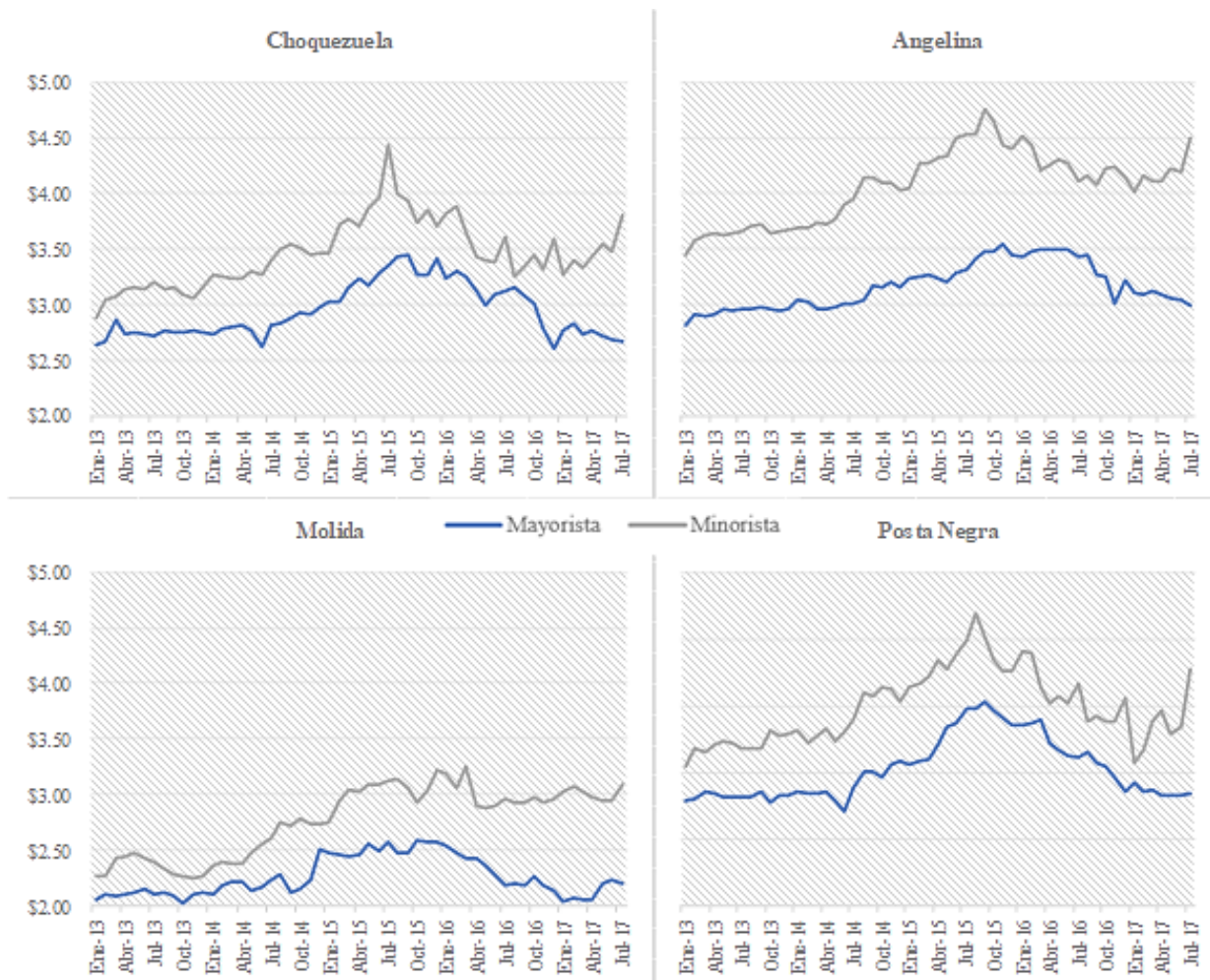
Estudio sobre las condiciones de competencia en el mercado de la carne bovina en El Salvador

5. MERCADOS RELEVANTES

Mercados relevantes evaluados

- Distribución mayorista de carne de res a consumidores intermedios a nivel nacional.
- Distribución minorista de carne de res en el canal moderno a nivel nacional.

Precios de carne por corte, según canal de distribución (Ene / 2013 – Jul / 2017)



Fuente: elaboración propia con base en información presentada por agentes económicos en el marco del estudio.

Estudio sobre las condiciones de competencia en el mercado de la carne bovina en El Salvador

6. BARRERAS A LA ENTRADA

Barreras a la entrada

Estructurales

- Requisitos legales que ralentizan el ingreso de nuevos competidores (como elevados aranceles para la importación desde terceros países, la tramitología y el costo para obtener los permisos).
- Economías de escala, alcance, secuencia y aprendizaje ofrece ventajas a los agentes instalados, principalmente en importación, procesamiento y distribución minorista.

Estratégicas

- Diferenciación del producto que induce a una mayor fidelidad para quienes las aplican. Representa un desafío o desincentivo para los nuevos entrantes e incrementa sus costos de entrada.

Estudio sobre las condiciones de competencia en el mercado de la carne bovina en El Salvador

7. MERCADO DE DISTRIBUCIÓN MAYORISTA

Distribución mayorista

Se advierte un alto nivel de rivalidad en la distribución mayorista y ausencia de poder de mercado:

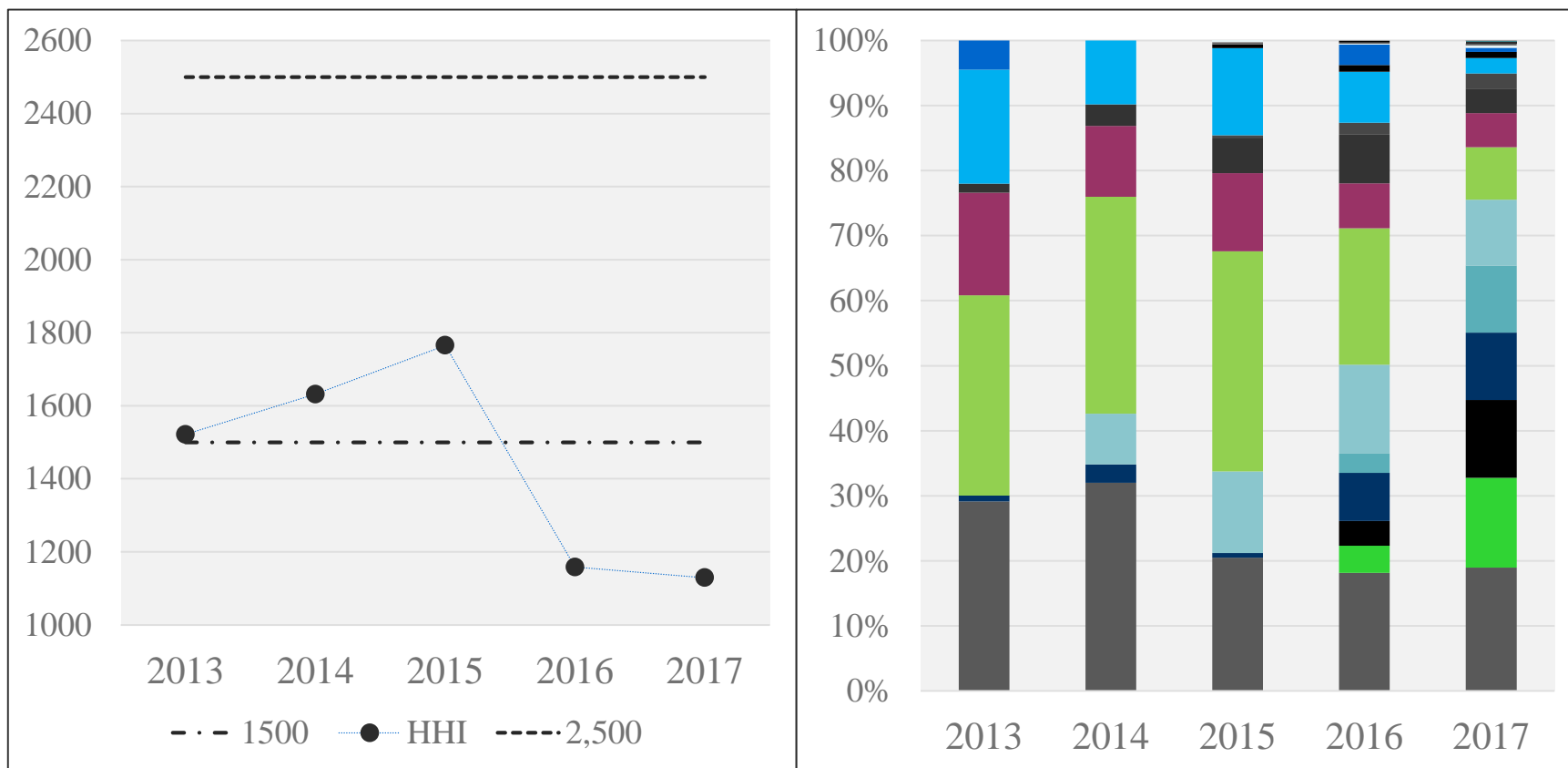
- Los grandes proveedores compiten en precios con un portafolio homogéneo de productos.
- Los consumidores intermedios pueden migrar de forma fácil su consumo entre proveedores.
- Se registra la entrada y salida de nuevos agentes cada año.

Análisis de concentración

HHI y cuotas de mercado – distribución mayorista

(IHH)

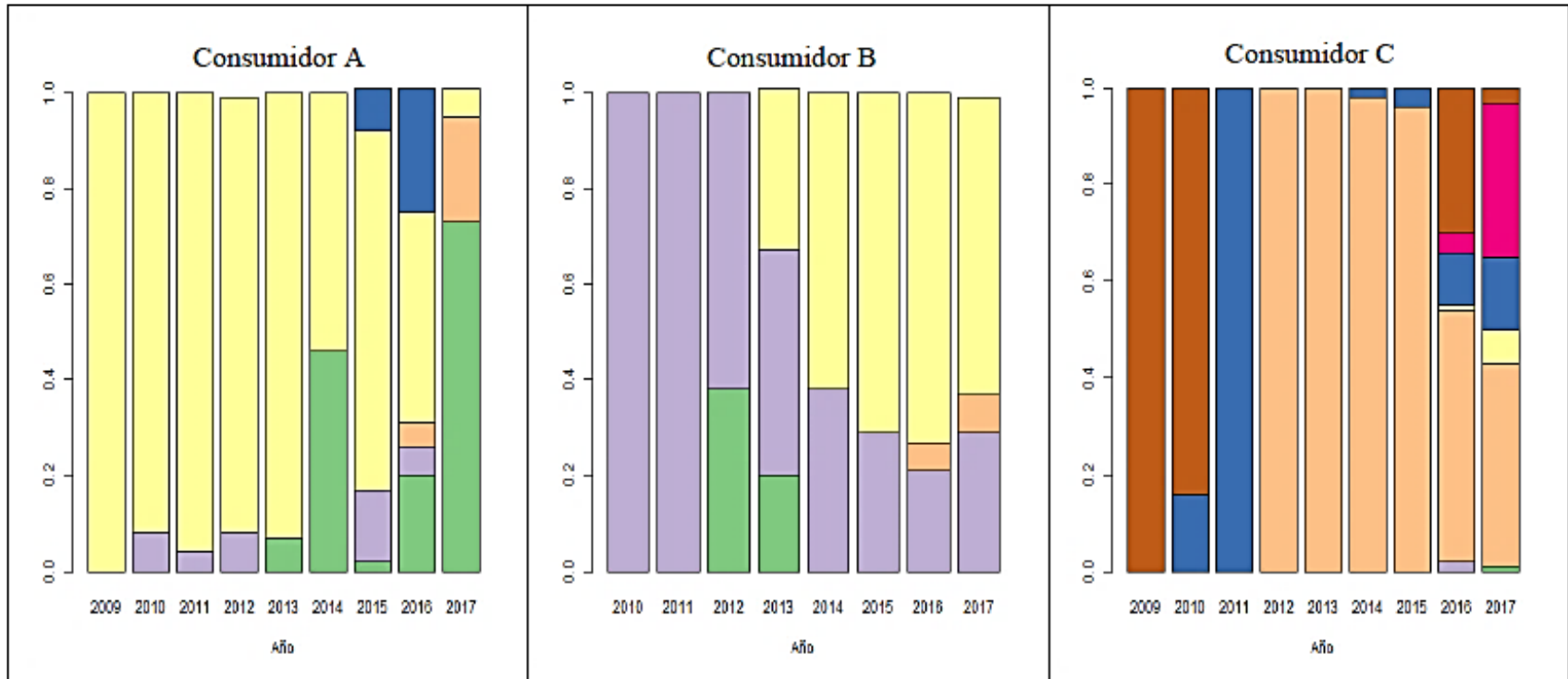
(%)



Fuente: elaboración propia con base en información provista por los agentes económicos

Poder de mercado en la distribución mayorista

Los consumidores intermedios pueden migrar su consumo hacia otros proveedores



Fuente: elaboración propia con base en información de los agentes económicos

Estudio sobre las condiciones de competencia en el mercado de la carne bovina en El Salvador

8. MERCADO DE DISTRIBUCIÓN MINORISTA EN CANAL MODERNO

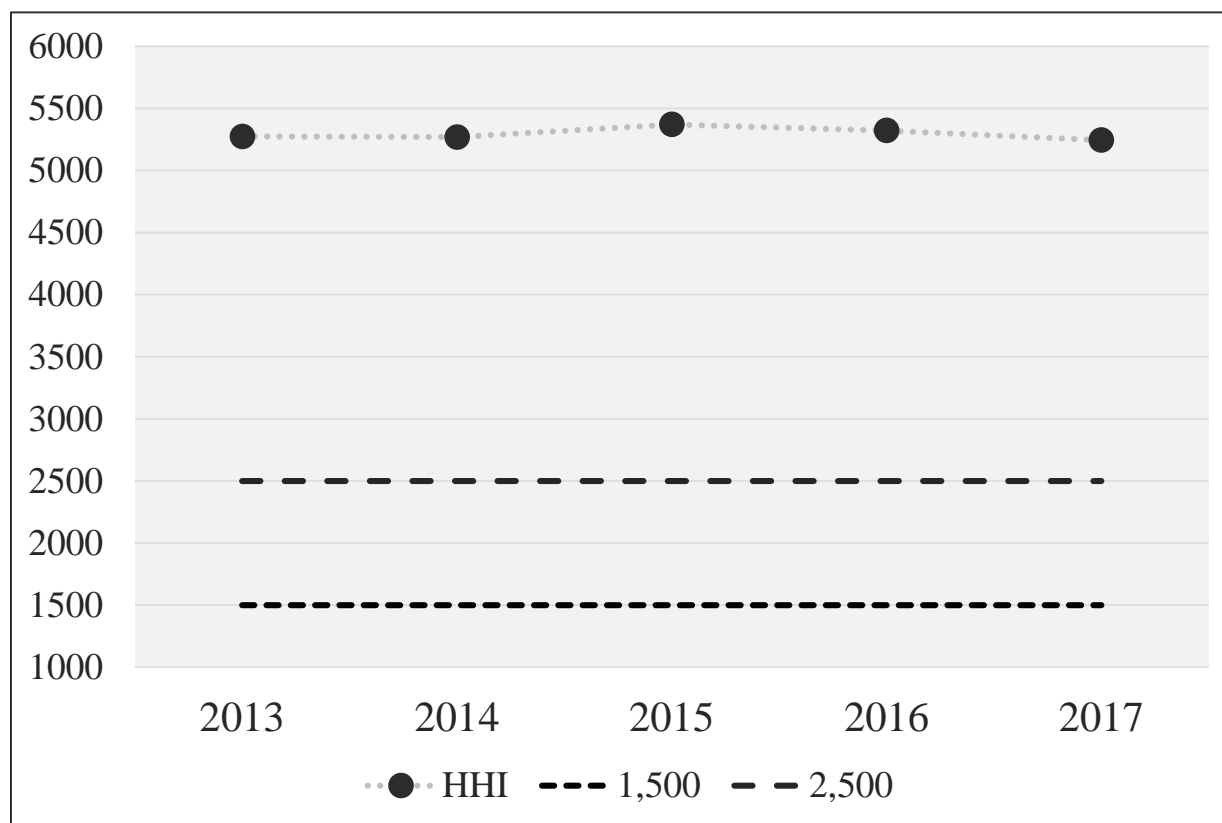
Distribución minorista en canal moderno

En la distribución minorista en el canal moderno existe elevada concentración:

- Niveles altos de concentración, poder de compra,
- Rivalizan con estrategias diferenciadas de precios, no en precios.
- Elevados márgenes brutos,
- Poseen una extendida infraestructura a nivel nacional,
- La presencia de economías de escala, alcance, secuencia y aprendizaje, así como las ventajas de la reputación y diferenciación de productos dificultan el surgimiento de nuevas cadenas.

Análisis de concentración

HHI – distribución minorista en canal moderno



Fuente: elaboración propia con base en información provista por los agentes económicos

Poder de mercado en el canal moderno de la distribución minorista

Sin embargo,

- la estructura concentrada de la industria,
- la interdependencia oligopolística existente,
- El consumo anual constante por parte de la población,
- la poca sustituibilidad entre el canal moderno y el tradicional,
- y los altos costos de búsqueda por nuevas opciones,

Fortalecen la idea que los distribuidores minoristas en el canal moderno tienen poder de mercado, aguas arriba, como demandantes.

Estudio sobre las condiciones de competencia en el mercado de la carne bovina en El Salvador

9. RECOMENDACIONES

Recomendaciones

Al Ministerio de Agricultura y Ganadería (MAG)

- Agilizar permisos sanitarios de importación
- Apoyo a reconversión productiva de ganadería cárnica
- Promover a nivel centroamericano un sistema estadístico regional sobre el sector.

Al Ministerio de Salud (MINSAL)

- Agilización de permisos sanitarios.

Al MAG y Ministerio de Economía (MINEC)

- Elevar al CAC y COMIECO la iniciativa de diseñar e implementar a nivel centroamericano un sistema de monitoreo de variables del sector de carne bovina.

Recomendaciones

Al Ministerio de Medio Ambiente y Recursos Naturales (MARN), al MAG y MINSAL

- Actualización de Ley de Inspección Sanitaria de la Carne.
- Apoyo a la reconversión de rastros.

A la Policía Nacional Civil (PNC) y a la Dirección General de Aduanas (DGA)

- Diseñar e implementar medidas de control del contrabando de ganado en pie en las distintas fronteras del país.

A la Defensoría del Consumidor (DC) y al MAG

- Homogenizar el seguimiento de precios al consumidor.
- Diseño de un sistema de alerta temprana.
- Mecanismos de transparencia para que los consumidores finales conozcan el origen y el tipo de carne que adquieren.

Recomendaciones

Al MINEC

- Evaluar reducción del arancel que El Salvador aplica a la carne bovina para países fuera de la región centroamericana, para homologar con otros países de la región. Con el fin de diversificar las opciones de abastecimiento.
- Elevar dicha consideración al COMIECO, aduciendo las particularidades nacionales que exigen ampliar las fuentes de abastecimiento.



GRACIAS



www.sc.gob.sv