



Caracterización del mercado de prestación de servicios financieros a las MYPE en El Salvador

SUPERINTENDENCIA DE COMPETENCIA

EXPERIENCIA PYME, 13 DE JUNIO DE 2018



Contenido

1. Objetivos- metodología del estudio
2. Caracterización de las MYPE (demanda)
3. Caracterización de la oferta
4. Principales recomendaciones



SUPERINTENDENCIA
DE COMPETENCIA

1. Objetivos – metodología del estudio

1. Objetivo y metodología

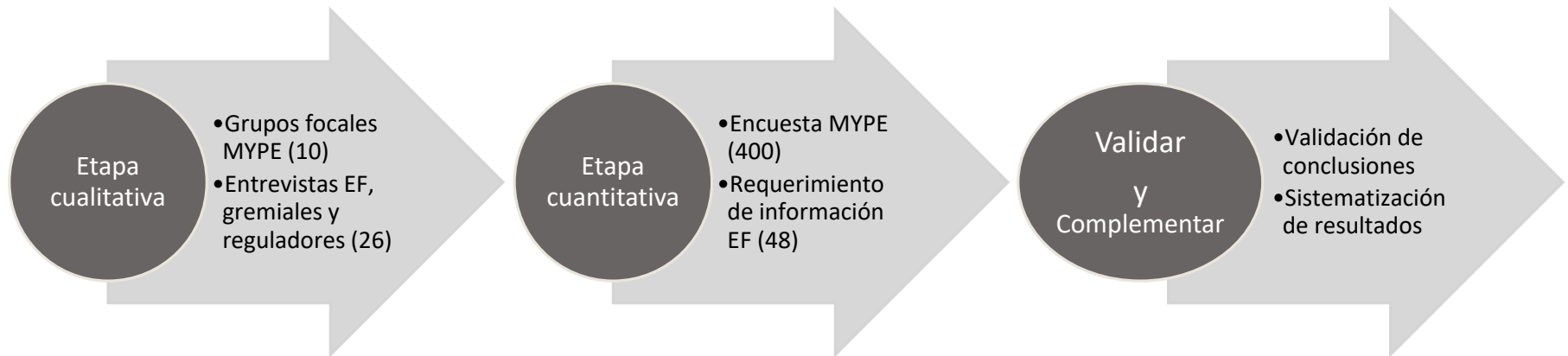
OBJETIVO

Conocer las características de la oferta y la demanda de financiamiento para las micro y pequeñas empresas (MYPE), analizando los factores principales que determinan la dinámica del mercado y su afectación sobre el acceso al financiamiento de estas empresas.

1. Objetivo y metodología

- **Investigación mixta secuencial multinivel:**

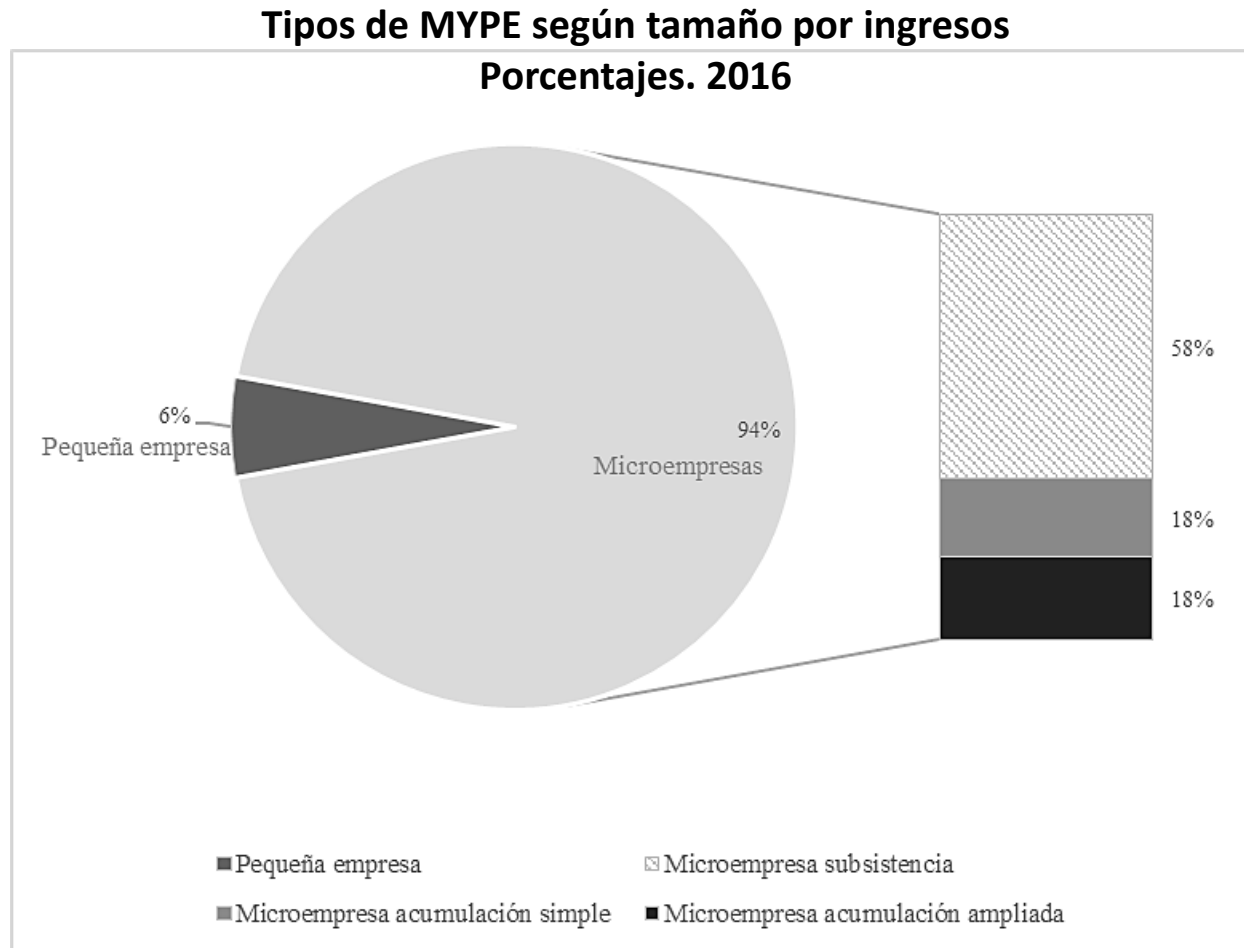
1. Fase cualitativa
2. Fase cuantitativa
3. Ambos componentes tienen igual ponderación, pero se priorizan las conclusiones cuantitativas en cuanto a su representatividad.





2. Caracterización de las MYPE

2. Demanda



2. Demanda

Perfil microempresas de Subsistencia



Emprendimiento por necesidad (90%)



Mínimo 4 años de existencia (70%)



Horarios laborales de 8-12 horas



Auto empleo (49%)



No llevan registro de IVA o contabilidad formal (100%)



Pagan impuestos municipales (100%)



Inversión menor de US\$1,000

Fuente: Elaboración propia con base en resultados de Encuesta Caracterización de las MYPE.

2. Demanda

Perfil de microempresas de Acumulación Simple



Emprendimiento por necesidad (80%)



Mayoría 4 años de existencia (70%)



Horarios laborales de 8-12 horas



Hasta dos empleados (45%)



No llevan registros contables e IVA (100%)



Pagan impuestos municipales (100%)



Inversión entre US\$1,000-US\$5,000

Fuente: Elaboración propia con base en resultados de Encuesta Caracterización de las MYPE.

2. Demanda

Perfil de microempresas de Acumulación Ampliada



Emprendimiento por oportunidad (55%)



Mayoría 4 años de existencia



Horarios laborales de 8-12 horas



Entre cinco a 10 empleados (58%)



Mayoría llevan registros contables e IVA (75%)



Pagan impuestos municipales (100%)



Inversión entre US\$5,000 a US\$20,000

Fuente: Elaboración propia con base en resultados de Encuesta Caracterización de las MYPE.

2. Demanda

Perfil de Pequeñas Empresas



Emprendimiento por oportunidad (95%)



Mayoría 4 años de existencia (90%)



Horarios laborales de 8-12 horas



Entre cinco a más de diez empleados (100%)



Presentan registros contables e IVA (100%)



Pagan impuestos municipales (100%)



Inversión mayor a US\$20,000

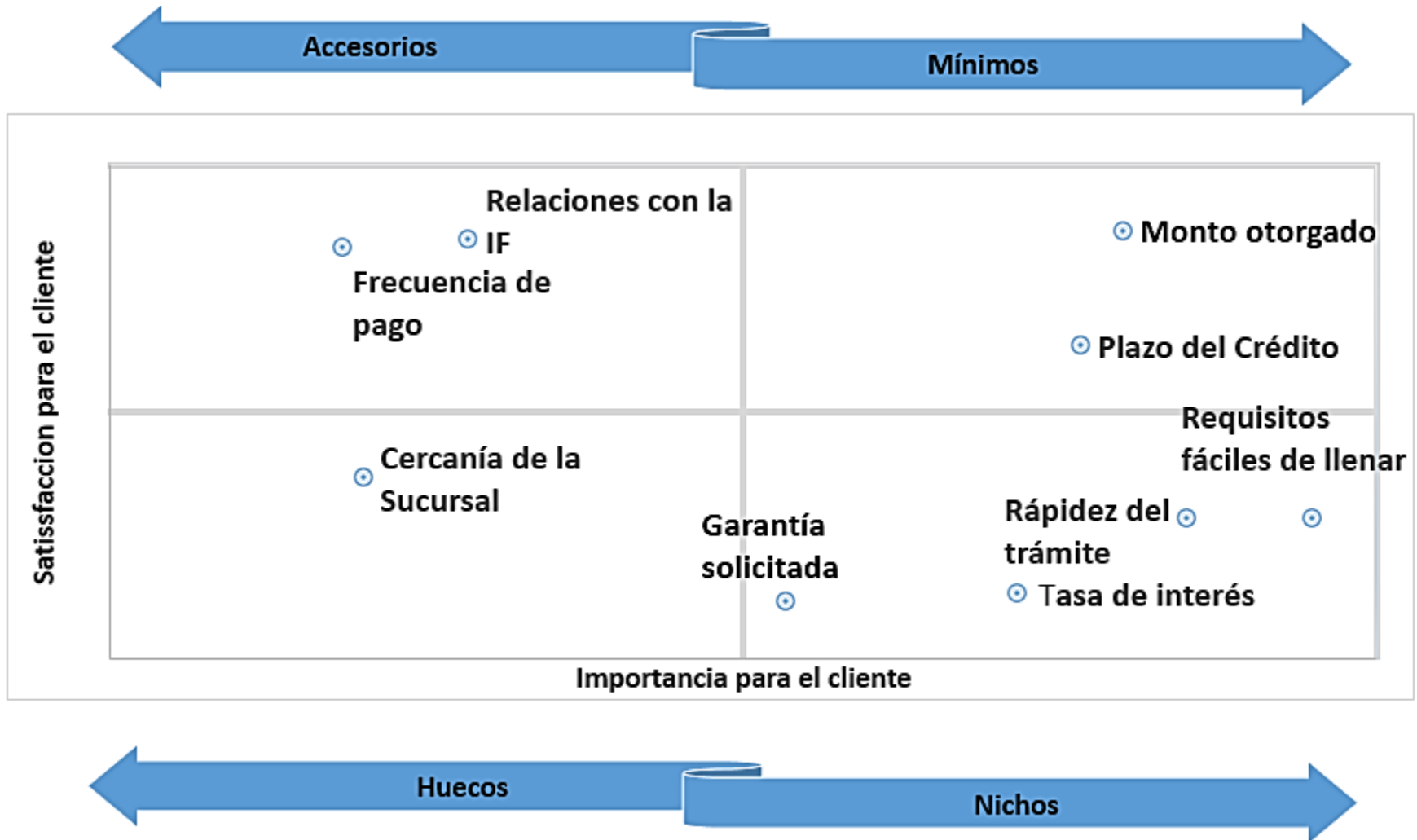
Fuente: Elaboración propia con base en resultados de Encuesta Caracterización de las MYPE.

2. Demanda

Factores que dificultan el crédito según MYPE



2. Demanda: brechas y necesidades



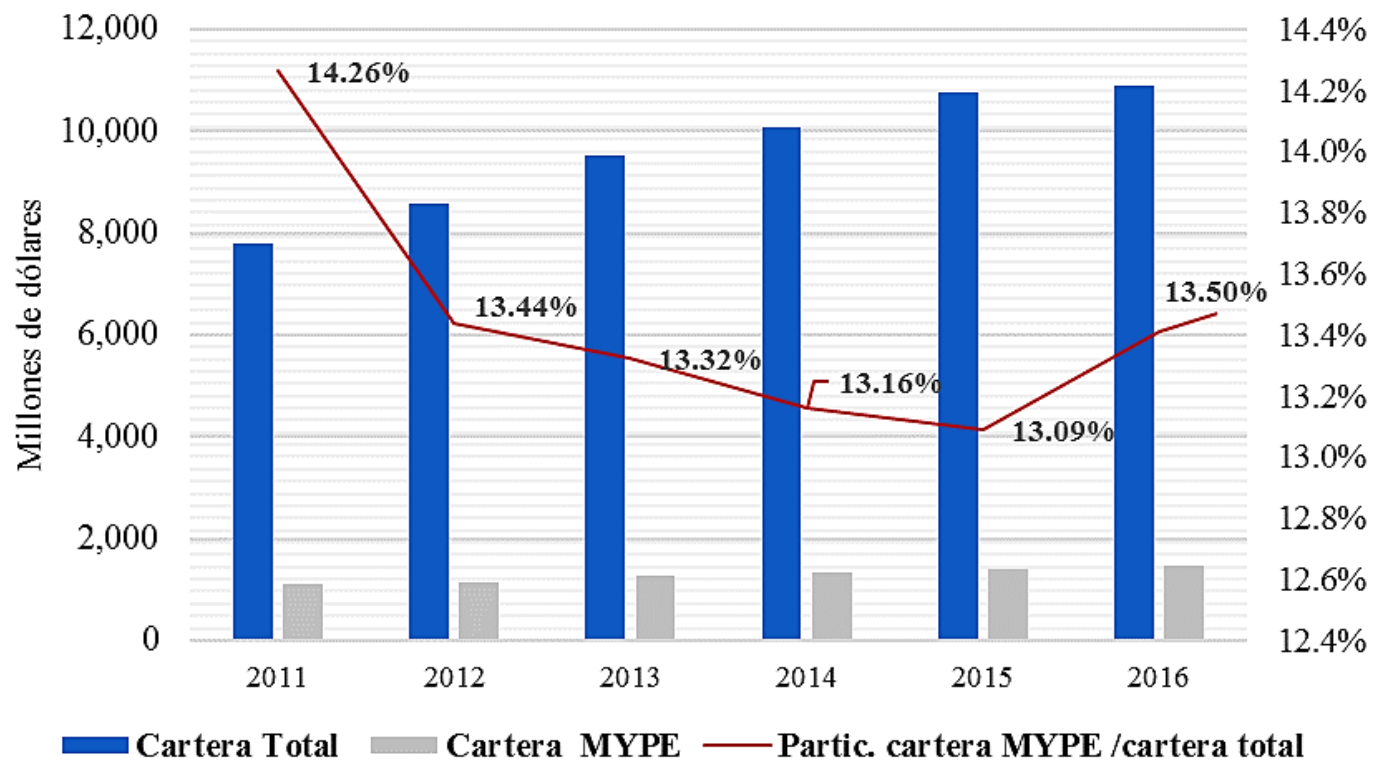


SUPERINTENDENCIA
DE COMPETENCIA

3. Caracterización de oferta

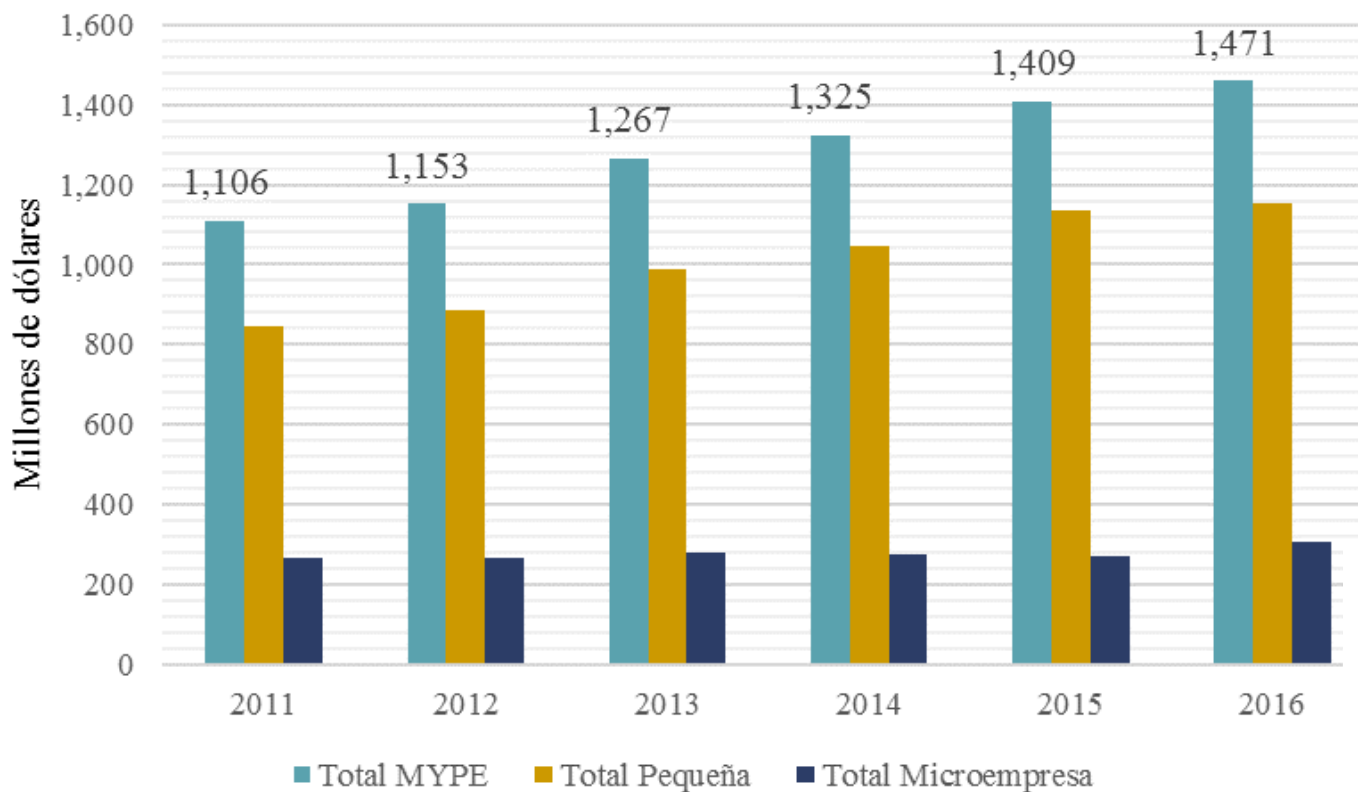
3. Oferta

Relación entre cartera crediticia MYPE y cartera total
Millones de US\$ y porcentajes. 2011 - junio 2016



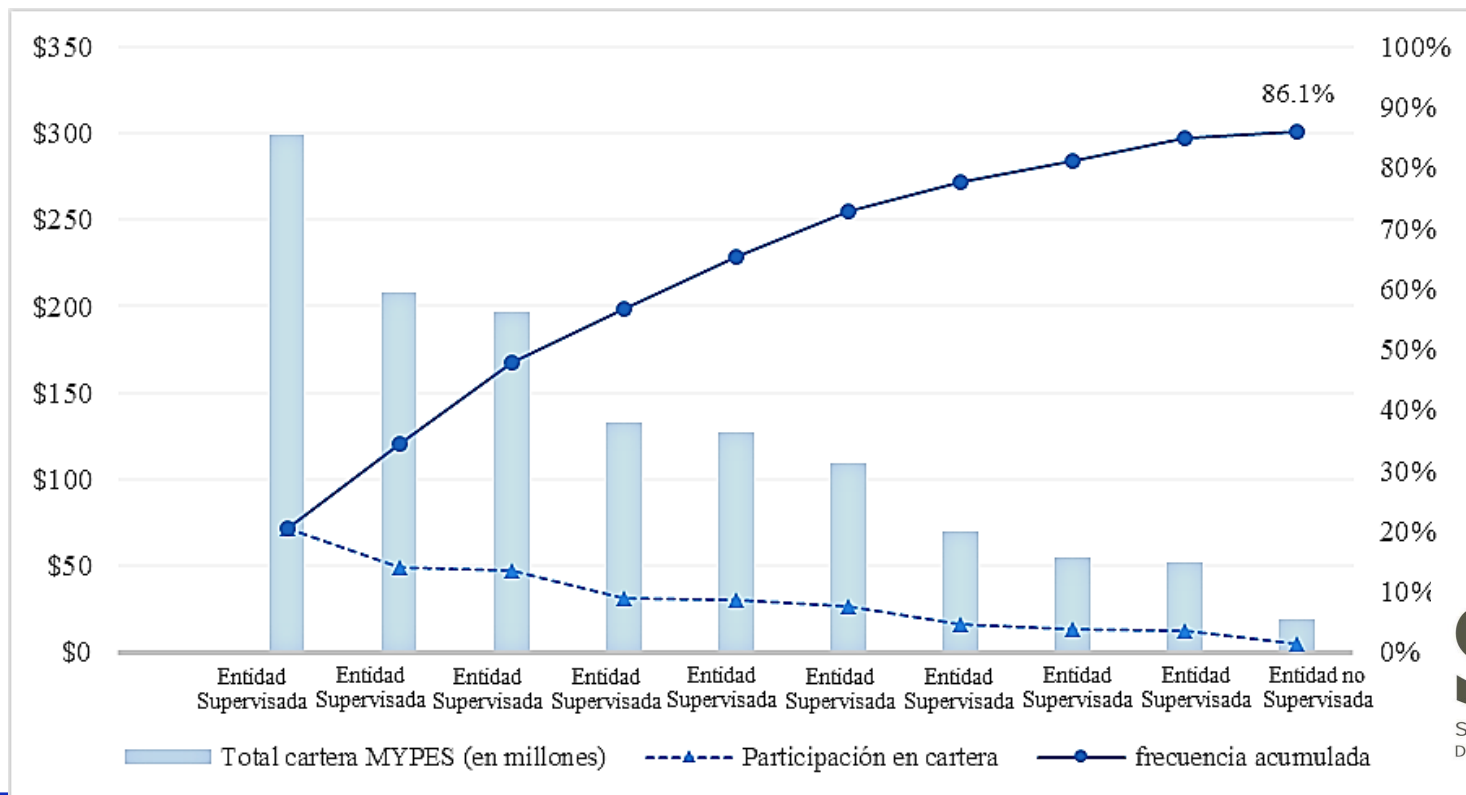
3. Oferta

Créditos a MYPE por segmento de empresas
Millones de US\$. 2011- 2016



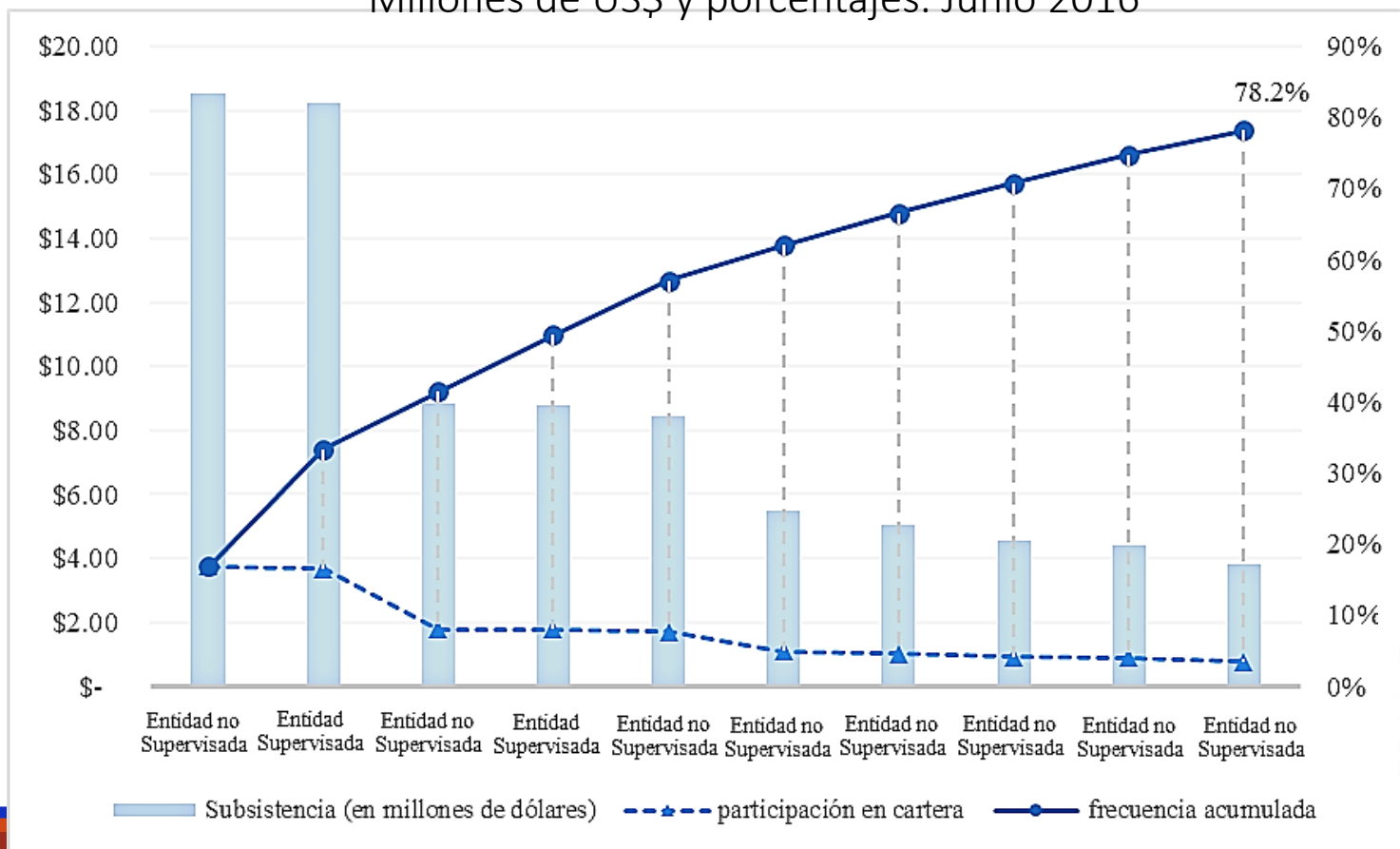
3. Oferta

Principales oferentes de cartera MYPE
Millones de US\$ y porcentajes. Junio 2016



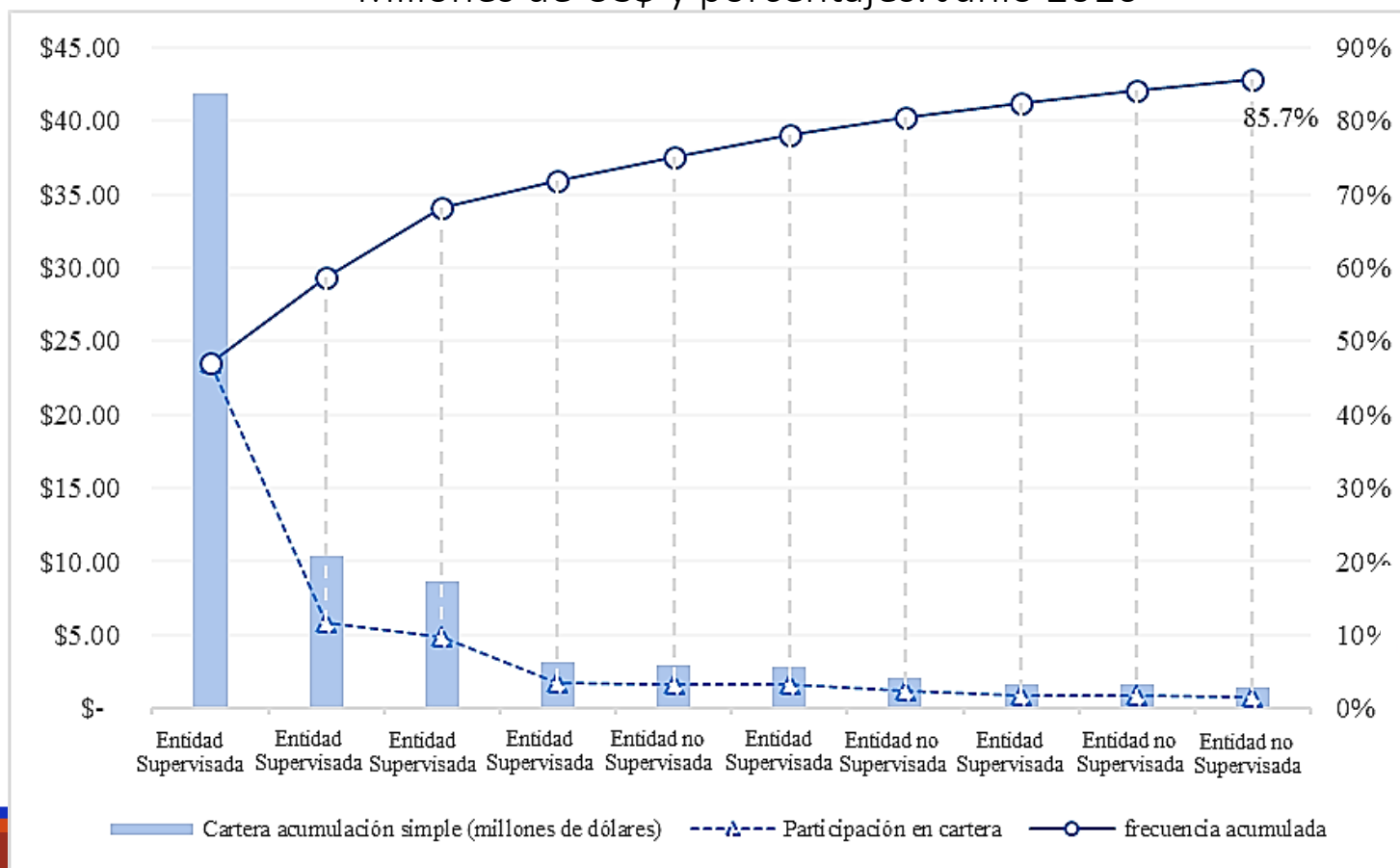
3. Oferta

Principales oferentes de cartera crediticia a microempresas de subsistencia
Millones de US\$ y porcentajes. Junio 2016



3. Oferta

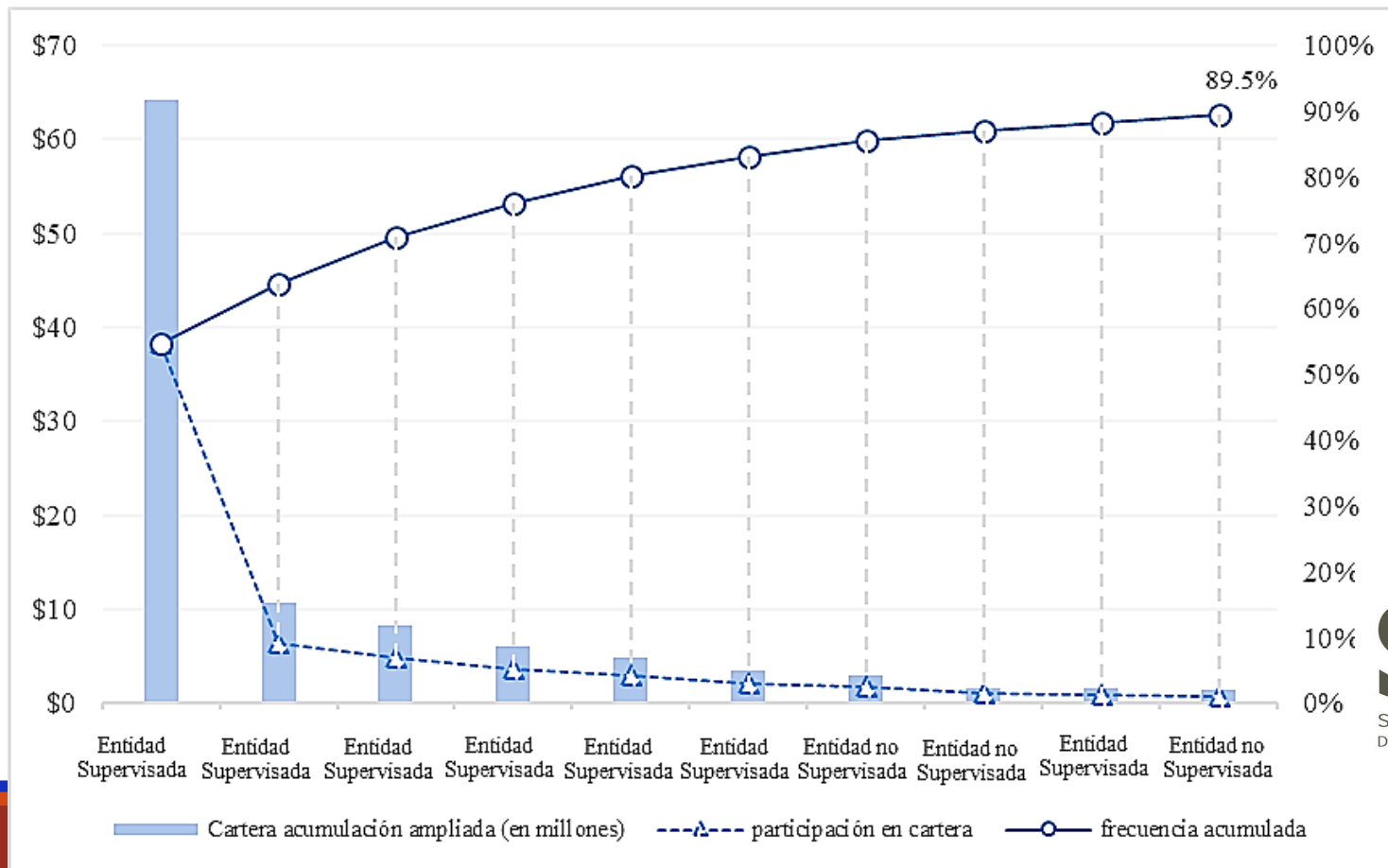
Principales oferentes de cartera crediticia a microempresas de A. Simple
Millones de US\$ y porcentajes. Junio 2016



Fuente: Elaboración propia con información proporcionada por los agentes económicos para el estudio.

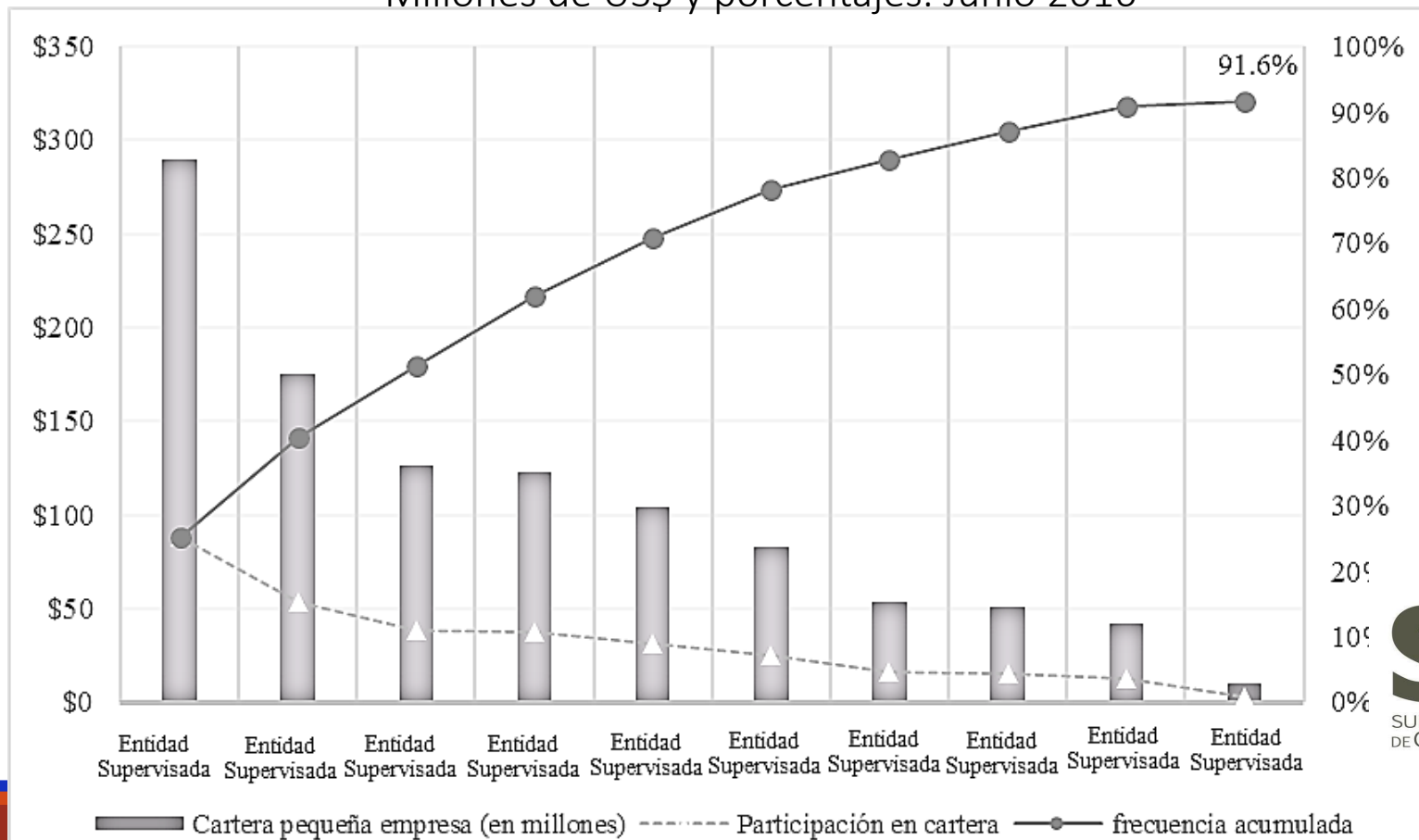
3. Oferta

Principales oferentes de cartera crediticia a microempresas de A. Ampliada
Millones de US\$ y porcentajes. Junio 2016



3. Oferta

Principales oferentes de cartera crediticia a pequeñas empresas
Millones de US\$ y porcentajes. Junio 2016





SUPERINTENDENCIA
DE COMPETENCIA

4. Principales recomendaciones

4. Recomendaciones



- Generar programas para la creación de MYPE de producción y de servicios en áreas innovadoras.
- Invertir en el diseño de productos financieros, tales como: capital semilla, crowdfunding, ángeles inversionistas, capital de riesgo, créditos especiales para inicio de empresas, entre otras modalidades.



- Crear un sistema de estadísticas especializadas en MYPE.
- Con base en las características de los perfiles de las MYPE, es importante desarrollar programas de incentivos reales de formalización.



- Fortalecer y facilitar el uso de los fondos de garantía.
- Homogenizar y actualizar el marco jurídico relacionado con las MYPE.
- Formación de negocios y educación financiera a través de programas especializados.

4. Recomendaciones

- Evaluar el establecimiento de regulación gradual para entidades (crecientes) que ofrecen financiamiento a MYPE.

Dicha regulación debería ser diferenciada, estableciendo niveles mínimos de capital inicial, normativa básicas de riesgos, organización e infraestructura para todas las entidades involucradas.

- Establecer programas de mediano plazo de fortalecimiento institucional (mejora de eficiencia), especialmente a entidades especializadas en crédito a las MYPE.

Próximos pasos



- Actualmente se está llevando a cabo el estudio de condiciones de competencia en el financiamiento de MYPE



GRACIAS:



www.sc.gob.sv