



Condiciones de competencia en los mercados de  
**aceites y mantecas**

EL SALVADOR, 2014  
Intendencia Económica, 29 de julio



# Índice

- I. Objetivos
- II. Características de la cadena de producción y distribución
- III. Hallazgos
- IV. Conclusiones y Recomendaciones





# I. Objetivos

# I. Objetivos Generales



1. Evaluar las condiciones de competencia en el mercado, lo cual implica verificar las restricciones existentes, barreras de entrada y poder de mercado de los agentes económicos participantes
2. Finalidad principal: Emitir recomendaciones para el fomento de la competencia



## II. Características cadena de producción y distribución

## Productos en estudio



Aceites	Mantecas
<ul style="list-style-type: none"><li>•Vegetal (palma - soya)</li><li>•Palma</li><li>•Soya</li><li>•Maíz</li><li>•Girasol</li><li>•Canola</li><li>•Mixtos</li></ul>	<ul style="list-style-type: none"><li>•Vegetal (palma)</li><li>•Mixta (palma - sebo de res)</li></ul>

## Fuentes de Abastecimiento

### Fuentes

- 100% Importaciones de materias primas
- 64% Importaciones de productos refinados

# Oferentes



### Industrias (2)

- La Fabril
- Summa

### Distribuidores mayoristas (mas de 20)

- **Integrados (10):** Dinant, MERCOSAL, Naturaceites, Olmecca, otros.
- **No integrados (mas de 10):** Melher, DIZAC, DISCO, KOKISA, entre otros.

### Distribuidores Minoristas (3 canales)

- Mercados
- Supermercados
- Tiendas



# Demanda

## Consumo final

- 73% aceites, 27% mantecas

## Consumo intermedio

- 65% aceites, 35% mantecas

## Consumo total por producto (aceites)

- Vegetal (78%), Soya (9%), 13% (otros: girasol, canola, maíz y mixtos)



## IV. Principales hallazgos

## Producción y consumo

- Creciente dependencia de importaciones de bienes finales, 64% del consumo
- Reducción de producción en 10%
- Aumento en importaciones del 34%



Consumo aparente de aceites y mantecas (Miles de TM. 05 – 12)

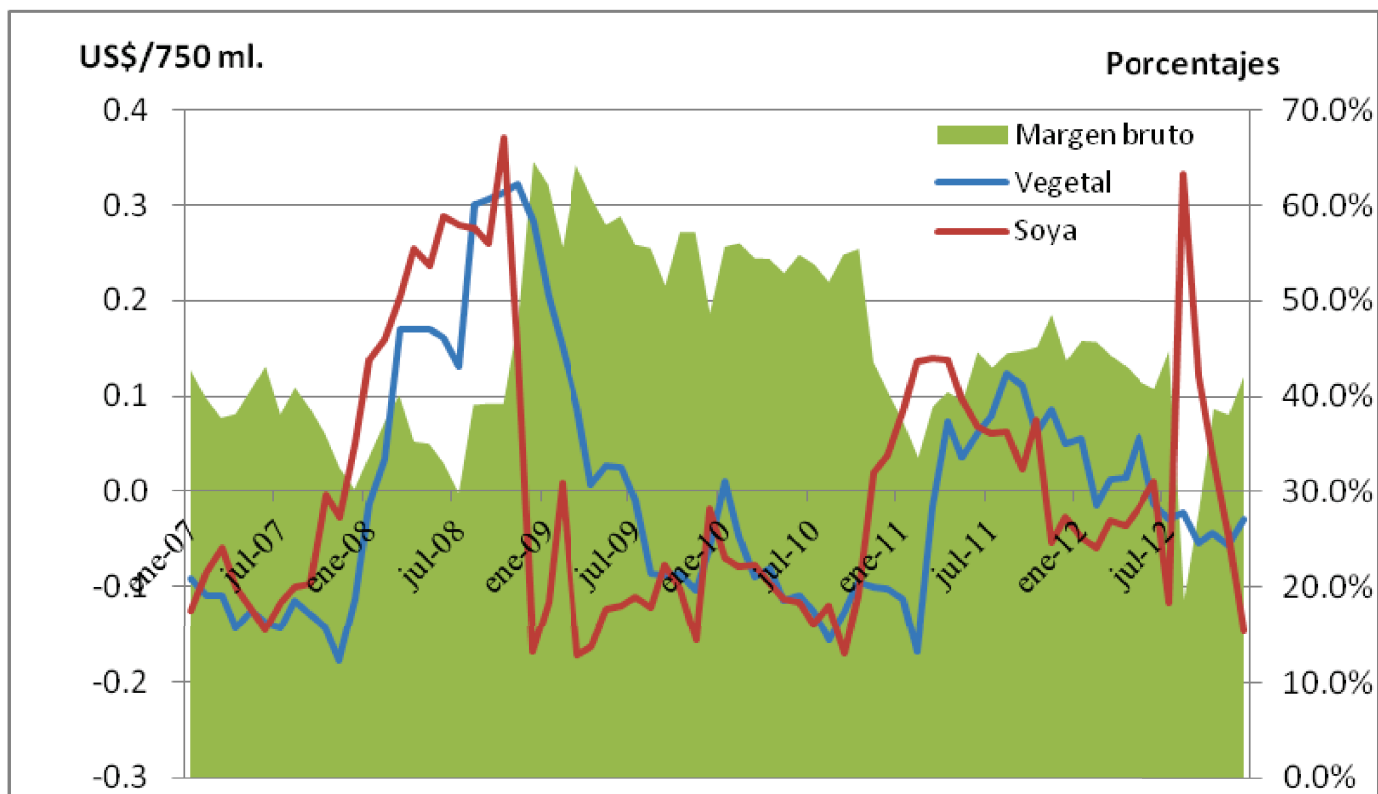
Indicador	2005	2006	2007	2008	2009	2010	2011	2012
Producción	49,833	50,453	51,672	47,042	49,915	51,728	46,788	45,010
Importaciones	57,394	63,042	68,135	65,965	89,350	90,216	81,597	76,636
Exportaciones	6,314	6,119	9,311	9,327	7,528	8,922	7,065	5,205
Consumo Aparente	100,913	107,376	110,495	103,680	131,737	133,022	121,320	116,441

# Precios

Cambios en precios internacionales de materias primas afectan de forma rezagada precios al consumidor



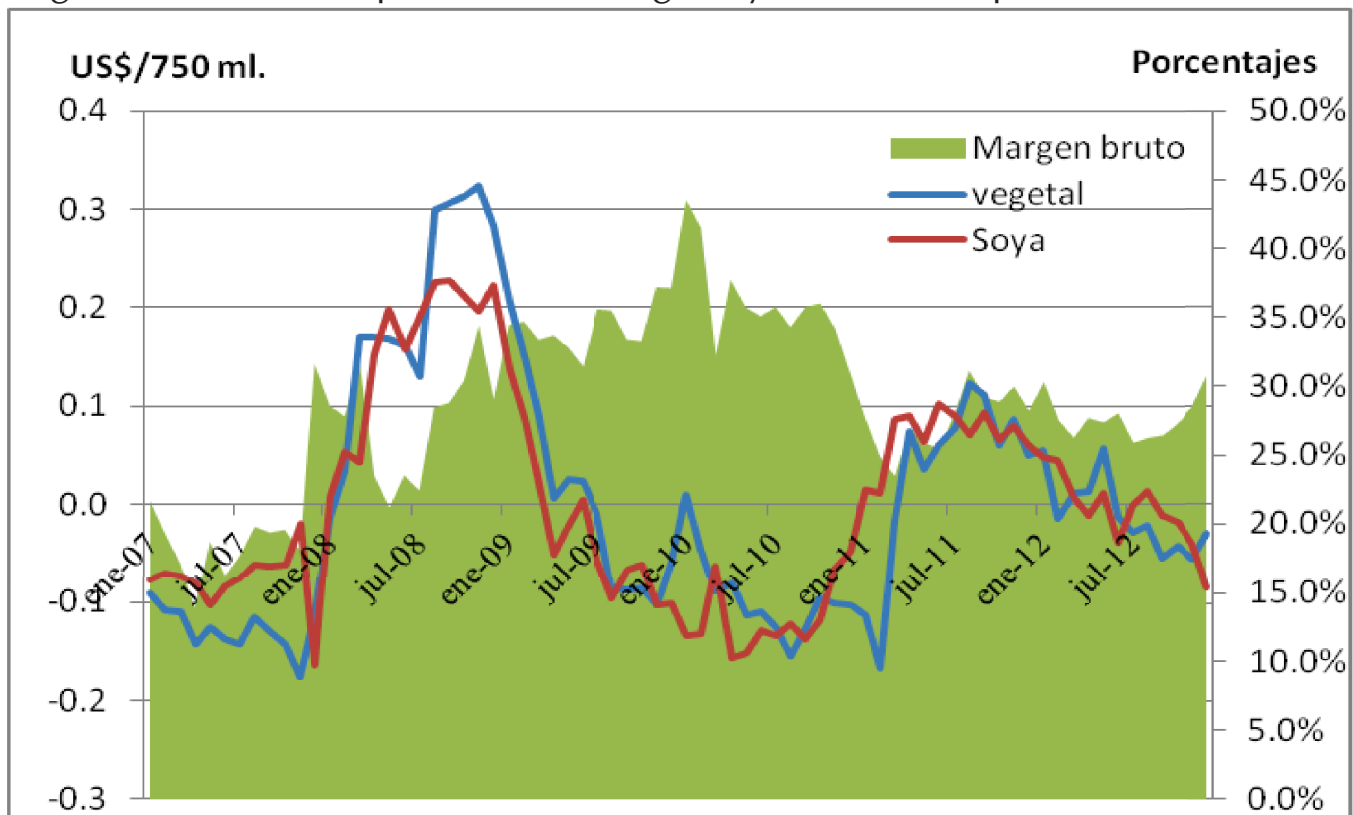
Márgenes brutos entre precio aceite vegetal y materias primas importadas. 2007 - 2012



# Precios

Precios de importación refinados afectan de forma contemporánea a precios internos, que muestran poca flexibilidad hacia la baja

Márgenes brutos entre precio aceite vegetal y refinados importados. 2007 - 2012



# Indicadores de concentración



## Mercado relevante de aceites:

- ✓ HHI 2,118. Moderada concentración promedio 2006 - 2012
- ✓ La Fabril líder (cuota de mercado menor al 30%)
- ✓ Dinant con crecimiento importante
- ✓ Industrias locales ceden ante competidores integrados aguas arriba
- ✓ Medianos y pequeños competidores con un tercio de ventas en el mercado

# Indicadores de concentración



## Mercado relevante de mantecas:

- ✓ HHI 2,599. Alta concentración promedio 2006 - 2012, incrementándose
- ✓ La Fabril líder (cuota de mercado no supera el 40%)
- ✓ Dos competidores con mayor participación aumentan su cuota de mercado (2006 - 2012) entre 5 - 8 puntos
- ✓ Expansión relevante de ventas de Naturaceites y Dinant
- ✓ Presiones competitivas de medianos y pequeños con 16% del mercado

# Barreras a la entrada



## 1) Requisitos legales:

- ✓ Dilación en tiempo de otorgamiento del Permiso de Medio Ambiente (PMA)
- ✓ Falta de certeza jurídica en normativa sobre trámites de permiso sanitario

## 2) Costos hundidos asociados a inversión en maquinaria para refinación de difícil recuperación

## 3) Integración vertical genera ventajas en eficiencia



## Barreras a la entrada

4) Capacidad ociosa mayor al 50%

5) Barreras arancelarias no significativas

6) Economías de alcance en la distribución

7)Trasiego. Puede generar problemas de competencia al desincentivar entrada de competidores

-Principales competidores enfrentan presiones competitivas  
-Fueres barreras para industrias y envasadoras,  
comparativamente menores para distribuidores

# Análisis de poder de mercado



## 1) Participaciones de mercado

- ✓ Insuficiente nivel de cuota de agente económico líder

## 2) Capacidad financiera

- ✓ Superior de oferentes integrados respecto a La Fabril

## 3) Integración vertical

- ✓ Oferentes integrados con ventajas en eficiencias para disputar mercado al líder

# Análisis de poder de mercado



## 4) Barreras a la entrada

- ✓ No significativas para distribuidores

## 5) Fuerte presión competitiva de oferentes medianos, pequeños y potenciales entrantes

- ✓ A través de la distribución mayorista

**No se detectaron agentes económicos con poder de mercado**



## V. Conclusiones y recomendaciones

# Conclusiones



- Vulnerabilidad de mercados ante incrementos de precios internacionales. Precios internos con poca flexibilidad a la baja
- Importaciones desplazan de forma creciente a la producción local
- Importante grado de integración vertical de distribuidores mayoristas
- Niveles de concentración moderados (aceites), altos (mantecas), con fuertes presiones competitivas

## Conclusiones



- Trásiego es un problema de competencia desleal, limita ventas de oferentes que cumplen requisitos legales
- Mercados con rivalidad a pesar de barreras a la entrada fuertes para industrias, siendo menores para distribuidores
- Ningún agente económico puede actuar con suficiente independencia para ejercer poder de mercado

# Recomendaciones



## 1) Ministerio de Salud (MINSAL):

- ✓ Fortalecer la capacidad del MINSAL en sus labores de control del trasiego
- ✓ Resolver conflicto en aplicación de norma para el otorgamiento del permiso sanitario de funcionamiento y armonizar su proceso con el permiso de medio ambiente

## 2) MINSAL y OSARTEC:

- ✓ Activar mecanismos de coordinación de Ley de Creación del Sistema Salvadoreño para la Calidad, para reformar normativa que introduzca plazos para otorgamiento de permisos sanitarios

# Recomendaciones



## 3) Ministerio de Medio Ambiente y Recursos Naturales:

- ✓ Adoptar mecanismos necesarios para resolver dilación en el plazo de emisión del otorgamiento del Permiso de Medio Ambiente

## 4) Defensoría del Consumidor y MINSAL:

- ✓ Activar el Sistema Nacional de Protección al Consumidor a fin de desarrollar actividades para combatir el trasiego de aceites y mantecas

## 5) Defensoría del Consumidor:

- ✓ Ampliar cobertura y difusión de precios de aceites y mantecas actualmente monitoreados



# Recomendaciones



## 6) Ministerio de Economía:

- ✓ Eliminar carácter confidencial de precios promedio al consumidor, base del cálculo del IPC

## 7) A la Red Centroamericana de Competencia:

- ✓ Retomar resultados del estudio y realizar acciones pertinentes para proteger y promover la competencia



# ¡Bienvenidos siempre!



Edificio Madre Selva Primer Nivel,  
Calzada El Almendro y 1a. Av. El Espino.  
No. 82 Antiguo Cuscatlán, La Libertad, El  
Salvador.

PBX: 2523-6600 [www.sc.gob.sv](http://www.sc.gob.sv)